

Î ò 0 äî 700 kİ à (î ò 0 äî 100 psi)
 Í âêî ì ï á ĩ ñ è ð î â à í í Û â
 Ê ð â ï í è â â Û â Ä à ò ÷ è è è Ä à â è â í è ÿ

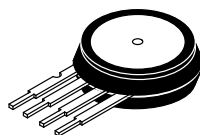
Όνοδι ένοαα ηάδεε MPX 700 - γοι έδαί ι έααυά ι ιαάι άαεηόεαί υά ααο=έεε αααεάι έγ, ι αανι α=εααυεά αυνι έι οι ι ιά έει αέι ιά ι αι άγαεάι έα ι α αυοι αά, ι όι ι ι όοει ι αεui ι α ι όει ααί ι ι ό ααεάι επ. Υοε ααααυά, ηοαί ααοι υα ι αέι ι ι αι ηεοι ααί υα ααο=έεε ι ι άι έγπο άαάααί ο=εεάι ηι άαααου ηαί ε αί αάι έα ηάι υ όαι ι άααοόι ι έ έι ι ι αι ηαόε έ έ όαι άααί ααί έγ ηεάι αεά. Αεαάι ααυ έι ι ηοόόεόε γοι αι ααο=έεα όαοι έι αεε έι ι ι αι ηαόε ηόυαααί ι ι όι όι υαπογ.

Î ñî ááí í î ñòè

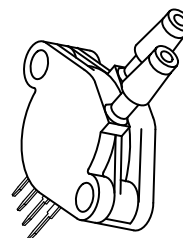
- Í eçæy ñòí èì í ñòù
- Í ààáí òí ààí Úé èðàí í èààÚé ààò÷èè í àí ðyæáí èy
- Èèí àéí í ñòù àí $\pm 0.5\%$ (Max)
- Í ðí ñòùà è ðàçí Úà ààðèáí òù èñí í èí àí èy
- Í í èí Úé àèàí àçí í (í áÚ÷í í) 60 mV
- Èì ààòy à ààñí èðòí íé, àèòòàðáí òèàèüí í è è
øààéí í í í éí í òèàððàèyò

Ààǎàí òû ì ðèì áí áí èÿ

- Nēnoāi ū ēi ī oōi ēy çà ī ēōōæpūāē nōāi ē
- Ī ī āāi àōē+ānēēā nēnoāi ū ōī ōāāēāi ēy
- Áūōī āūā ī ōēāī ōū
- Nēnoāi ū ēi ī oōi ēy ā āāōī ī ī āēēyō
- Ī āāēōēī nēī ā ī āī ōōāī āāī ēā
- Ōī ōāāēyūēā nēnoāi ū ā ī ōī ī ūōēāī ī ī nōē



T N I T A I T E Y E A I A I O
E I D I O N 344-08



**ÂĂÐĖĂÎ Ò ĂĖß ĚÇÎ ĂÐĂÎ Ėß
ĂĖÖÖĂÐĂÎ ÖĖĂĖÛ Î ĂÎ ĂĂĂĖĂÎ Ėß
ĖÎ ÐÎ ÖŇ 352-02**

Í î ã ð ē î ñ ò à è ò (PIN)			
1	2	3	4
Çâi ëÿ	+V _{âûô}	V _î èò	-V _{âûô}

Ì ÀÊÑÈÌ ÀËÛÍ ÛÅ Ì Î ÊÀÇÀÒÅËÈ

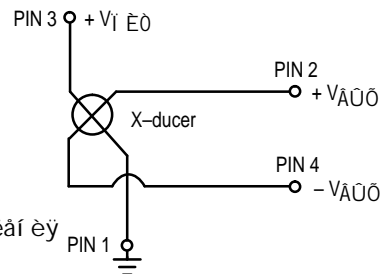
Ți eaçaaœu	Ț aȚi a-aȚ ea	Aœœ-eȚ a	Aœi eoœ eȚi aœaȚ ey
Ț aœnei œœȚi aȚi œnoœi Ț a œœœaȚ ea (8) (P1 > P2)	P _{max}	2800	kȚi a
œœœaȚ ea eȚœȚi a (8) (P1 > P2)	P _{eȚœȚi}	5000	kȚi a
œœi Ț aœœœœœ œœaȚ aȚ ey	T _{œœaȚ}	-50 to +150	°C
œœaȚ œœ œœi Ț aœœœœœœ	T _A	-40 to +125	°C

I AI ÐBAEI EA I A AUOI AA I ðoea i DEET AEAI I TAT AE OOAÐAI OEAEUI TAT AAAEAI EB
ÐaɕI i ñou i ðaɕ oeaei a i a auoi aa i Øyi i i Øi i i ðoei i aeui a i ðeet æai i i o
ÆeoOaÐar oeaeui i i o aaaei eb.

Aanî epòì úé ààò÷èè èì ààò ànòòí áí í úé ààèòòì . Í àì òÿæáí èà í à àúòí àà òì áí ùøààòny í í ì áòá àúòÿæàáí èÿ ààèòòì à í à nòì òí í ó ààæáí èÿ (P1).

Í ai ðýæái eá í a auoi áá æeðoðái ðææuí íai eèe ðææí í íai áàð-eèa íai çðañðáa ai añòá ñ áàæái eái, í ðeæí æái í ui e ñoi ðí í a (P1) í í íoi í óái ep e ñoi ðí í a (P2). Óææá, í ai ðýæái á í a auoi áá óáæe-eááðony ñ óáæe-ái eái áàæ í a áæóoi í í e ñoi ðí í a (P2) í í íoi í óái ep e ñoi ðí í a áàæái ey (P1).

Í à òèñ. 1 í òèàààáí à áí óóðáí í ýý ñòàí à î òààèüí î é ì èèðî ñòàí ù ààò÷èèà àààèáí èv.



**Đền. 1. Ñõả ò Í âêî ï áí ñêõ âáí í î âî
Äò÷èèà Äââäáí èÿ**

X— ducer - yôî òî đấi âûé cỉ àè Òèđi ù Motorola, Inc.

ĐAÁĬ × ÈĀ ŌÀĐĀĒŌĀĐĒŇŌÈĒĒ (V_i èò = 3.0 Ådc, T_A = 25°C ãñèè í â óèàçáí à äýóääÿ, P1 > P2)

[illegible]

Ī ī ēaçaðæu	Ī āīçī ā÷āī ēā	Min	Ī āu÷īī	Max	Āæī ēōū
Āān (Ī nī ī āī ī ē yeāī āī ð, Ēī ðī ōn 344)	—	—	2.0	—	Āðāī ī ū
Ðaçī āðāā	—	—	15	—	Ŋ
Ī āuāī ī ī ēī nōē	—	—	—	0.01	Āpēī ³
Ī āuāī ī ī ā nī āūāī ēā	—	—	—	0.001	Āpēī ³
Ēēī āēī ī ā āāāēī ēā ā ī āū÷īīī ðāæēī ā ðāāī ōū ⁽⁷⁾	—	—	—	690	k'ī ā

1. 1.0 kī à (kēēī ānēāēū) 0.145 psi.
2. Ī āāāāāāāā ēā āī īī ōñēēī īāī ī āī dīyāāī ēy ī ēōāī ēy ī īāāō ī āēāāñēē ē āī īī ēī ēōāēū ī ē īāēāā ī ī īē=ēī ā ī āāāāā āā=ēēā.

3. I tēf uē āeār ačī f ī āi d̄yāēf ēē (V_{FSS}) ī ī āāāēyāōny ēāē āēāāāāē=ānēāy āāf ēōā ī āi d̄yāēf ēē f ā āuōī āā ī dē ī āēnēī āēūf ī ī ē ī ēf ēī āēūf ī ī āāāēār ēyō.
4. I ā=āēūf ī ā ī āi d̄yāēf ēā (V_{f ā=}) ī ī āāāēyāōny ēāē ī āi d̄yāēf ēā f ā āuōī āā ī dē ī ēf ēī āēūf ī ī oōī āī ā āāāēār ēy.
5. Ōī=ī ī nōū (nōī ī āōī āy ī ēēāēā) āān̄=ēōūāāāōny ēē nēāāōpūēō ēī ī ī ī ī āī ōī ā:
- Eēf āēf ī nōū: I dēēf ī āf ēā āuōī āf uō āār ī uō ī ō ī d̄yī ī ē āāēnēī ī nōē ī ō āāāēār ēy, āu=ēnēār ī ā nī ī ī ī ūūp ī āōī āā ēī f ā=ī uō ōī =āē, f ā ānāī āēār ačī f ā ēēī āōyāī uō āāāēār ēē.
 - Ōāī ī āō. Āēnōāāāēn: I dēēf ī āf ēā āuōī āf uō āār ī uō ī dē ēpāī ē ōāī ī āāōāōā ēē āēār ačī f ā āī ī ōnōēī uō ōāī ī āāōāōō, ī ī nēā ēēī āf āf ēy ōāī ī āāōāōōū ī ō ē ē ī ēf ēī āēūf ī ē ēēē ī āēnēī āēūf ī ē ōī =ēāī, ī dē ī dēēf āār ī ī ī f ōēāāī ī āēōōāōār ōēāēūf ī ī āāāēār ēē.
 - Āēnōāāāēn āāāēār ēy: I dēēf ī āf ēā āuōī āf uō āār ī uō ī dē ēpāī ī āāāēār ēē ēē āī ī ōnōēī ī āī āēār ačī f ā, ī dē ēēī āf āf ēē yōī āī āāāēār ēy ī ō ē ē ī ēf ēī āēūf ī ī ō ēēē ī āēnēī āēūf ī ī ō ēī ā=āī ēyī ī dē 25 C.
 - Ōnōī ē=ēār nōū f ā=. f āī d̄: I dēēf ī āf ēā āuōī āf uō āār ī uō, ī ī nēā 1000 ōāī ī āāōāōōf uō ōēēēār, ī ō— 40 āī 125 C, ē 1.5 ī ēēēēī f ā ōēēēār ā āāāēār ēy ī dē ī dēēf āār ēē ī ōēāāī āī āēōōāōār ōēāēūf ī āī āāāēār ēy.
 - Ōāī ī. Ēīyōō. f āāāī ā: I dēēf ī āf ēā āuōī āf uō āār ī uō ī dē ī āēnēī āēūf ī ī āāāēār ēē ī dē ōāī ī. ī ō 0 āī 85°C, ī ī ōī . ē 25°C.
 - Ōāī ī. Ēīyōō. f ā=. f āī d̄: I dēēf ī āf ēā āuōī āf uō āār ī uō ī dē ī dēēf āār ēē ī ēf ēī āēūf ī āī āāāēār ēy, ī dē ōāī ī. ī ō 0 āī 85 C, ī ī ōī . ē 25 C.
 - Ōāī ī. Ēīyōō. Nī ī d̄: Z_{āō} - ī dēēf ī āf ēā ī dē ī dēēf āār ēē ī ēf ēī āēūf ī āī āāāēār ēy, ī dē ōāī ī. ī ō -40°C āī +125°C, ī ī ōī ī ōār ēp ē 25°C.
6. Āōāī y nōāāāōāār ēy ī ī āāāēyāōny ēāē āōāī y, f āī āōī āēī f ā āēy ēēī āf āf ēy āuōī āf uō āār ī uō n 10% āī 90% ī ō ēō ēī f ā=ī ī ē āāēē=ēf ū, ī dē ī ī āāāēār ī ī ēēī āf āf ēē āāāēār ēy.
7. Čāāūōār ēā āāāēār ēē f āu=ī āī āāēī ā f āī āēāō ī ōēāānōē ē ōāā=ēā ā nāyčē ēī ōī ōn— āuōī āī ī ē ēī f ōāēō.
8. f ā āōōār ēā yōēō ī āāāēār ā ī ī āēāō āūāāōū ēēēī . ēēē f āī āāāēūī f ā ōōī ēōēī f ēōī āār ēā ī ōēār ōā.

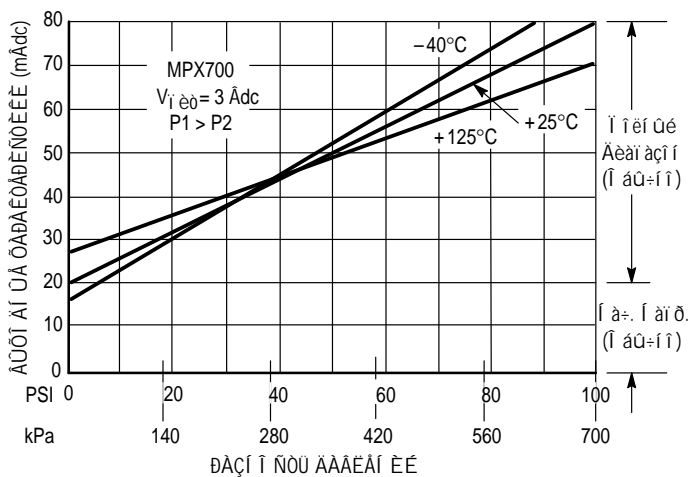
ÒÀÌ Ì ÅÐÀÒÓÐÍ ÀΒ ÊÎ Ì Ì ΑÍ ÑÀÖÈΒ

Í à ðēñ. 2 ī ī ēàçáí à òèì è÷í àý çààēñēì ī ñòù áùōī áí ùō òāðàèòāðēñòèē ñāðèē MPX700 ī ò òàì ī āðàòóðû.

X— ducer -yōt i t̄i ēoi dī aī aī eēi aī ā ōnōdī ēnoāi, ēi t̄i dī ā i t̄i āaō i ā aūōi ā yeāēode-ānēēē neāi āe, i t̄i i t̄i dōēi i āeui ūē i dōēi āāi i t̄i ō āāēāi ēþ. Yōt ōnōdī ēnoāi ēnī i ēūcōāō ō ēēāēui ūē ānōdī ā i ūē i t̄i ēoi dī aī aī eēi āe āāo-ēē i ā- i t̄i d̄yāēi ēē, ēi t̄i d̄uē ēēāēēāāō āāōi t̄i āōēē t̄i ēi ē ēdāi i ēāāi ē āēāōdāi ū i d̄ē i d̄ēēi āāi ēē āāēāi ēy.

Ààò=èè í àí ðyæáí èè yáeyáoný nī noaáí í é =añoùp àèàòðàa-
 í ù, àèaáí ààý =àí ó onòðáí ýponý òàí í àðàòòí ùà yòòàèò; àí çí èèàpùèà èç-çà ðàçí èòù à òàí èí àùò ðàñøèðáí èyò
 ààò=èèà è àèàòðàaí ù. Í àí àèí nāí ènòàà nāí í àí ààò=èèà
 í àí ðyæáí èè çàenýò íò òàí í àðàòòí, =òí òðààòò òàí -
 í àðàòòí í é èí í àí naòè í ðe ení í euçí àáí èè onòðí ènòàà
 à ðàñøèðáí í í àèàí àçí í à òàí í àðàòòí.

Òàì t' àdààòòf' ày' èrì t' àf' nàòèy' è' èàèèàdàòèy' f' à-àèùf' t' àf' f' àf' òy'èàf' èy' l' t' àòò' áCòùò áCùt' t' èf' àf' C' àf' àf' èùf' t' t' òf' nòf' , n' ènì t' èùc'f' ààf' èàì' àf' t' t' èf' èòàèùf' Cùò òàçenòèàf' Cùò èrì t' t' f' àf' òf' à.

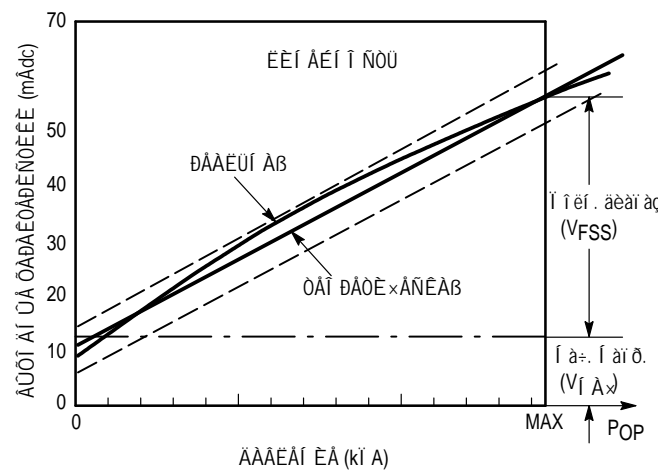


Đền. 2. Ấuôi ái của Oãđãeòãđẽnẽẽẽ i õĩ òẽã Đạcĩ i ãnẽ Äããẽãĩ ẽẽ

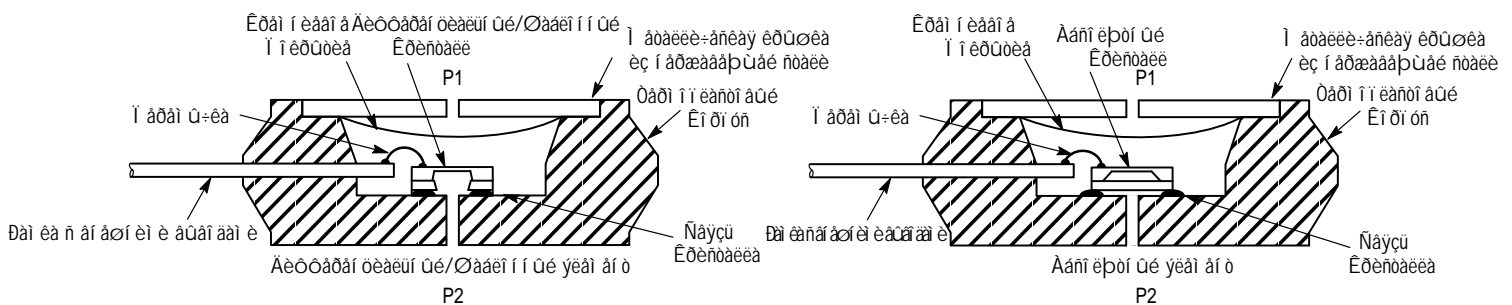


Èer áer í nòu - yor ôi, í àñeí èuêí X-ducer í oáa÷àò oóàar áí èþ:
 $V_{aUo} = V_{Ia} + \div oánoáeòáeüí í nòu \times P$ í á àñáì àèàí àçí í á
 èçì àðyáì Uò áààar èè (òen. 3). NòU. áàá í ní í áí Uò í àor áà èçì àðáí èy
 í àèéí áer í nòè: (1) nî í oáàònoáèà í ðyì í è èí í á÷í Uò ôí ÷áè
 èèè (2) nî í oáàònoáèà í áí Uòèì èàààðàòàì . Áor ôí è í àor á ààòò
 í áí Uòòþ ÷èñeí àóþ áàèè÷èí ó í øèàèè, í í oóááóàì Uá í ðè
 yorì áU÷èñeáí èy áí nòàò ÷í í nêí æí Û.

E i a i a i d i o , i a o i a n i i o a a o n o a e y i d y i i e e i i a + i u o o i + a e
i d e a i a e o e a i e u o a e a a e e + e i a i o e a e e , i i a u + e n e a i e y i d e
y o i i e i e a a o a i a i u a e y i i t e u c i a a o a e y . I i e n a i u a a a e e + e i u
e e i a e i i n o a e a e y a a o + e e i a a a e a i e y o e d i u M o t o r o l a i n i i a a i u
i a e n i t e u c i a a i e e i u o a a n i i o a a o n o a e y i d y i i e e i i a + i u o
o i + a e i d e n o a a i a i o d i a i a a a e a i e y .



Đền. 3. Nỗãái áí àà î ï đầầầểáí èý èềí áếí î ñề



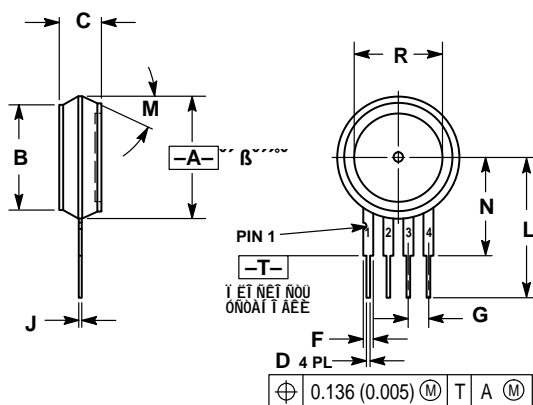
Đèn. 4. Äò÷èê â ðàçðàçà (Í à â ì àñøòàáá)

[illegible]

Đaáí ÷éá òàòàèòàòèñòèèè ààò÷èèí â àààéáí èÿ ñàòèè MPX700,

aī ōōōāī ī ī ī āāāāī ī nōū ē ēāāēēōēēāōēī ī ī ūā ēnī ūōāī ēy ī ōī āī āēēēnū
 n ēnī ī ēuēī āāī ēāī nōōī āī āī āōōā ā ēā-ānōā āāī -āē nōāū. ēnī ī ēuēī āāī ēā
 āōōāī ē āāī -āē nōāū ī ī āōō ī ōēāānōē ē ī āāēāōāēūī ūī ī ī nēāānōāēyī ,
 ōōōāōāī ēp āāī -ēō ōāōāēōāōēnōēē ē ī āāāāī ī nōē.

ĐẠC LƯỢNG VÀ ĐẶC TÍNH CỦA CÁC TÍNH NĂNG

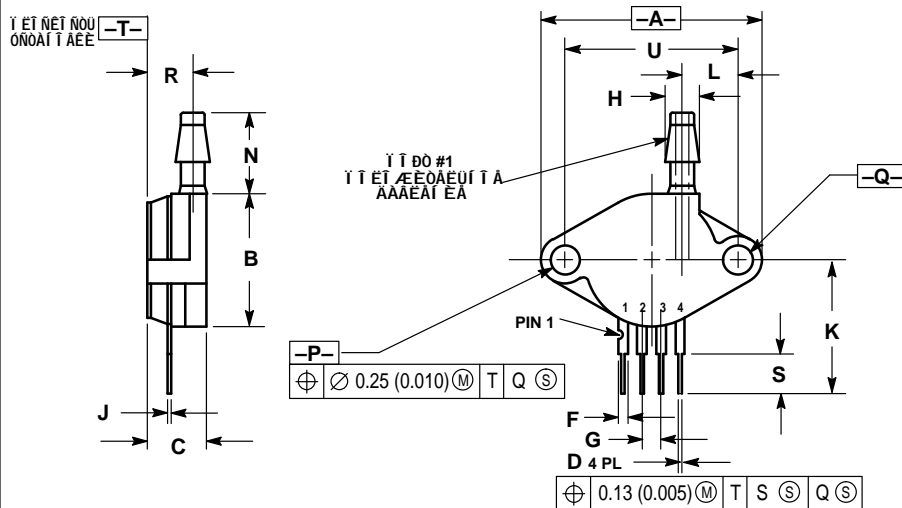


Đặc tính	Đặc tính		Đặc tính	
	MIN	MAX	MIN	MAX
A	0.590	0.615	14.99	15.62
B	0.505	0.525	12.83	13.34
C	0.195	0.225	4.95	5.72
D	0.016	0.020	0.41	0.51
F	0.048	0.052	1.22	1.32
G	0.100		2.54	
J	0.014	0.016	0.36	0.40
L	0.685	0.715	17.40	18.16
M	30°		30°	
N	0.480	0.500	12.19	12.70
R	0.420	0.450	10.67	11.43

NOTE 1:
PIN 1: GND
2: +VCC
3: +I_{REF}
4: -VCC

ĐẶC LƯỢNG 344-08

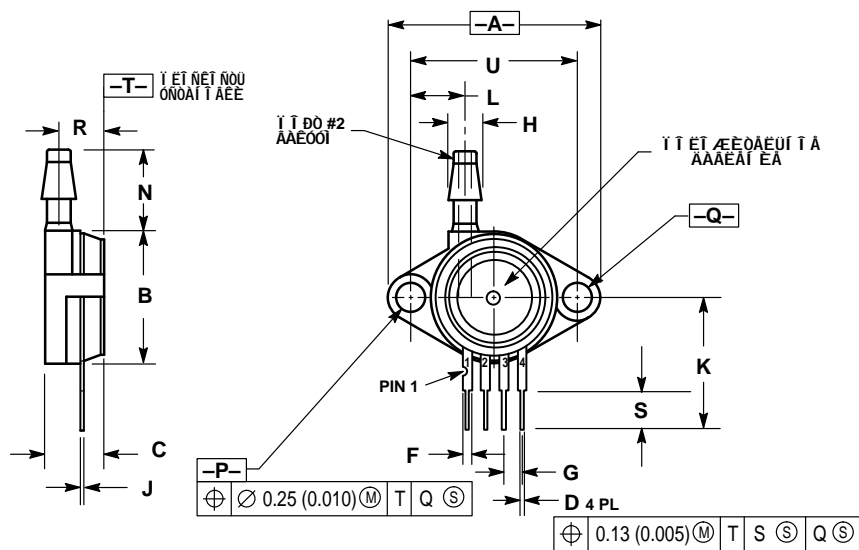
ĐẶC LƯỢNG VÀ ĐẶC TÍNH



Đặc tính	Đặc tính		Đặc tính	
	MIN	MAX	MIN	MAX
A	1.140	1.180	28.95	29.97
B	0.685	0.751	17.39	18.16
C	0.305	0.321	7.74	8.15
D	0.016	0.020	0.40	0.50
F	0.048	0.052	1.21	1.32
G	0.100		2.54	
H	0.182	0.194	4.62	4.92
J	0.014	0.016	0.35	0.40
K	0.685	0.715	17.39	18.16
L	0.290	0.300	7.34	7.62
N	0.420	0.440	10.67	11.12
P	0.153	0.158	3.88	4.01
Q	0.153	0.158	3.88	4.01
R	0.231	0.250	5.86	6.35
S	0.230		5.84	
U	0.910		23.11	

NOTE 1:
PIN 1: GROUND
2: +VCC
3: +I_{REF}
4: -VCC

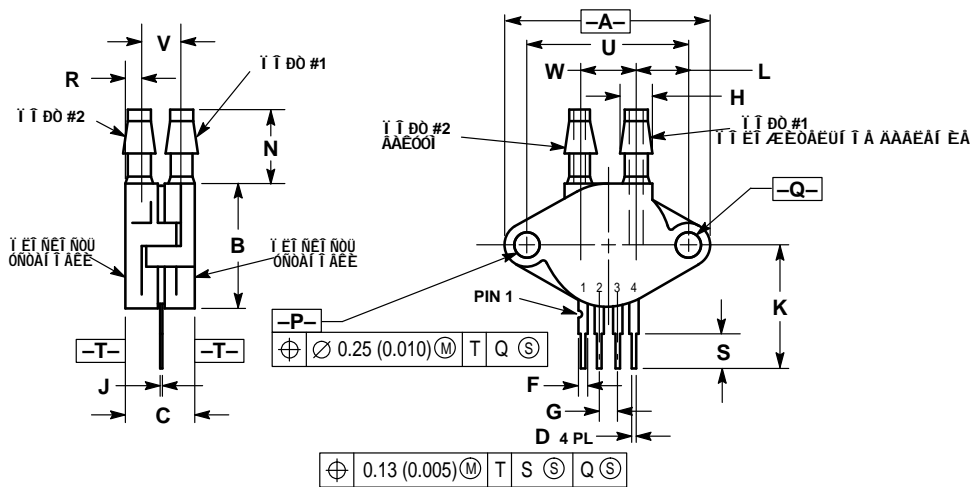
ĐẶC LƯỢNG 350-03



Տվյալ	ՄԻՆ		ՄԱԿ	
	MIN	MAX	MIN	MAX
A	1.140	1.180	28.95	29.97
B	0.685	0.751	17.39	18.16
C	0.305	0.321	7.74	8.15
D	0.016	0.020	0.40	0.50
F	0.048	0.052	1.21	1.32
G	0.100		2.54	
H	0.182	0.194	4.62	4.92
J	0.014	0.016	0.35	0.40
K	0.685	0.715	17.39	18.16
L	0.290	0.300	7.34	7.62
N	0.420	0.430	10.67	10.92
P	0.153	0.158	3.88	4.01
Q	0.153	0.158	3.88	4.01
R	0.231	0.250	5.86	6.35
S	0.230		5.84	
U	0.910		23.11	

ՆՈՇԵՒ 1:
 PIN 1. ՀԱՆԵՅ
 2. +ԱՐՈՒՄ
 3. +ԻՐԱՎԱՐՈՒՄ
 4. -ԱՐՈՒՄ

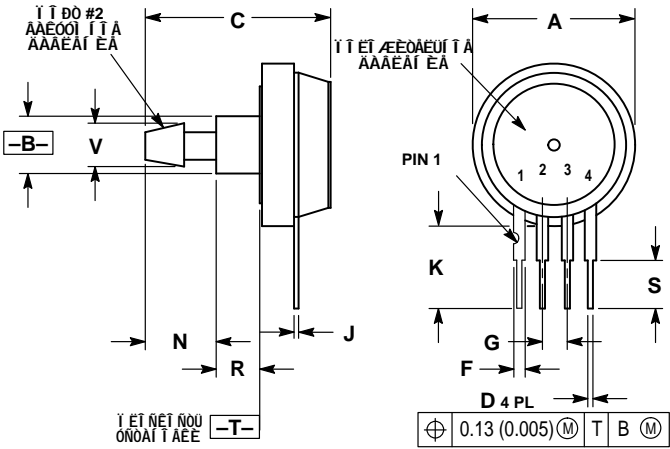
ԷՒԴԻ ՕՆ 350-04



Տվյալ	ՄԻՆ		ՄԱԿ	
	MIN	MAX	MIN	MAX
A	1.140	1.180	28.95	29.97
B	0.685	0.715	17.39	18.16
C	0.380	0.420	9.65	10.66
D	0.016	0.020	0.40	0.50
F	0.048	0.052	1.21	1.32
G	0.100		2.54	
H	0.182	0.194	4.62	4.92
J	0.014	0.016	0.35	0.40
K	0.685	0.715	17.39	18.16
L	0.290	0.300	7.34	7.62
N	0.420	0.430	10.67	10.92
P	0.153	0.158	3.88	4.01
Q	0.153	0.158	3.88	4.01
R	0.063	0.083	1.60	2.10
S	0.230		5.84	
U	0.910		23.11	
V	0.243	0.273	6.17	6.93
W	0.310	0.330	7.87	8.38

ՆՈՇԵՒ 1:
 PIN 1. ՀԱՆԵՅ
 2. +ԱՐՈՒՄ
 3. +ԻՐԱՎԱՐՈՒՄ
 4. -ԱՐՈՒՄ

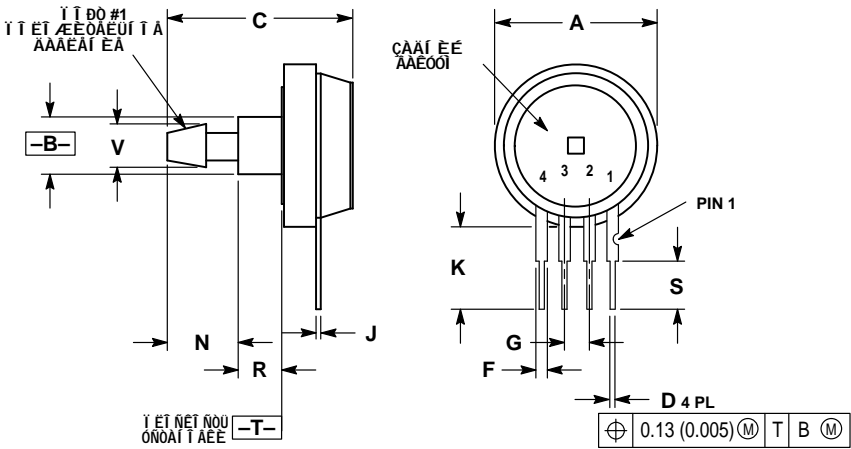
ԷՒԴԻ ՕՆ 352-02



Đaị .	À È I O		I È È È À O D U	
	MIN	MAX	MIN	MAX
A	0.690	0.720	17.53	18.28
B	0.247	0.253	6.28	6.42
C	0.780	0.820	19.81	20.82
D	0.016	0.020	0.41	0.50
F	0.048	0.052	1.22	1.32
G	0.100		2.54	
J	0.014	0.016	0.36	0.40
K	0.335	0.365	8.51	9.27
N	0.305	0.315	7.75	8.00
R	0.178	0.185	4.53	4.69
S	0.230		5.84	
V	0.182	0.194	4.63	4.92

ÑÈÈÙ 1:
 PIN 1. ÇÀÌ Èß
 2. +ÀÙÒÌ À
 3. +Ì ÈÙÀÌ ÈÀ
 4. -ÀÙÒÌ À

ÊÌ ÐÌ ÕÑ 371-05



Đaị .	ÀÈÌ Ò		Ì ÈÈÈÌ ÀÒÐ	
	MIN	MAX	MIN	MAX
A	0.690	0.720	17.53	18.28
B	0.247	0.253	6.28	6.42
C	0.780	0.820	19.81	20.82
D	0.016	0.020	0.41	0.50
F	0.048	0.052	1.22	1.32
G	0.100		2.54	
J	0.014	0.016	0.36	0.40
K	0.335	0.365	8.51	9.27
N	0.305	0.315	7.75	8.00
R	0.178	0.185	4.53	4.69
S	0.230		5.84	
V	0.182	0.194	4.63	4.92

ÑÈÈÙ 1:
 PIN 1. ÇÀÌ Èß
 2. +ÀÙÒÌ À
 3. +Ì ÈÙÀÌ ÈÀ
 4. -ÀÙÒÌ À

ÊÌ ÐÌ ÕÑ 371-06

